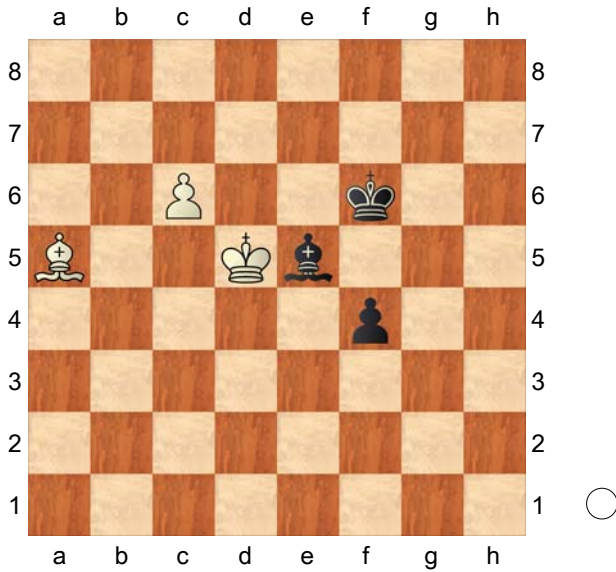


01 - Deviazione  
 Distoglie un pezzo avversario

[Doe,John]



Il Tatticismo che costringe un pezzo avversario ad abbandonare la sua postazione e il controllo di una casa o una linea è chiamato deviazione **1.Ac3 Axc3 2.c7 -**

VALUTAZIONE : il pedone C passato è all'ultima fermata

SCOPO : promuovere

TEMA : Deviazione

02 - Deviazione  
 sacrificio di deviazione

[Doe,John]

(Diagram)

**1...Ca3+**

[ 1...Re2? 2.Cc3+ ]

**2.Cxa3 Re2 -**

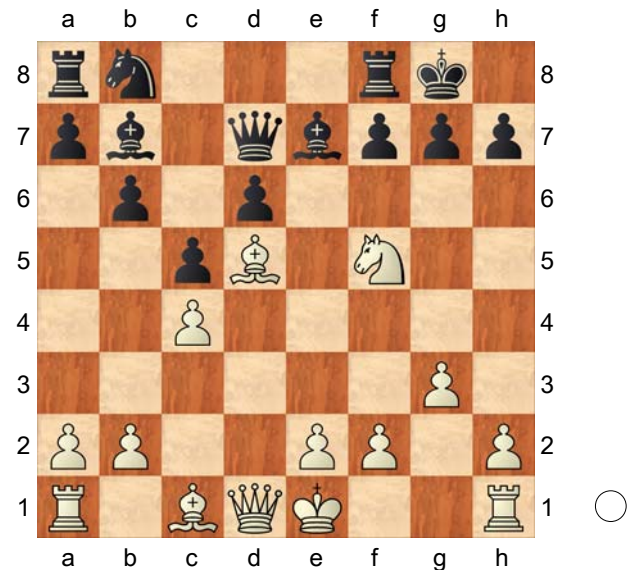
VALUTAZIONE : il pedone D passato è a 2 case dalla promozione

SCOPO : promuovere

TEMA : Deviazione del difensore

03 - Deviazione  
 deviazione con doppio di caval

[Doe,John]



**1.Axb7** Lo scopo di questa combinazione è guadagnare materiale, il bianco cerca di deviare la donna nera dalla 7 traversa da dove protegge l'alfiere e7 **Dxb7 2.Dd5 Dxd5**

[ 2...Cc6 3.Dxc6 Dxc6 4.Cxe7+ ]  
**3.Cxe7+ Rh8 4.Cxd5 -**

VALUTAZIONE : L'alfiere e7 è difeso solo dalla donna e verrebbe catturato

con scacco. Il lato di donna del nero è in ritardo di sviluppo per cui la torre a8 è scollegata dall'altra torre

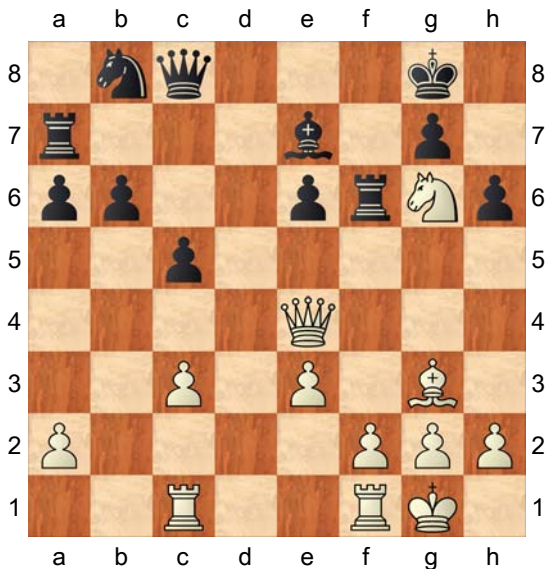
-

SCOPO : guadagno di materiale

-

TEMA : Deviazione

☐ **04 - Deviazione**  
 ■ **deviazione con doppio di cava**  
 [Doe,John]



Se il bianco riesce a deviare la torre dalla 7 traversa guadagnerebbe la donna dando il doppio di cavallo **1.Da8 Tb7 2.Cxe7+ Txe7 3.Dxb8 -**

VALUTAZIONE : L'alfiere e7 è difeso solo dalla torre e verrebbe catturato con scacco.

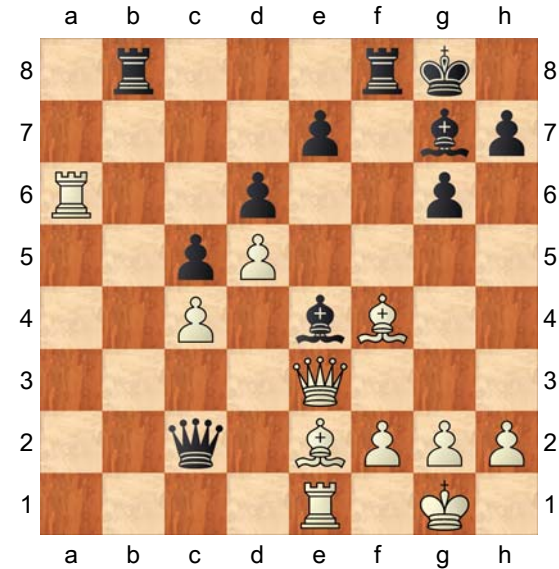
-

SCOPO : guadagno di materiale

-

TEMA : Deviazione

☐ **05 - Deviazione**  
 ■ **ottava traversa debole**  
 [Doe,John]



Quando l'ottava traversa è debole e il re non ha case di fuga allora la deviazione degli ultimi difensori dell'ottava traversa può avere effetti devastanti **1...Txf4 2.Dxf4 Dxe2 3.Txe2 Tb1+ -**

VALUTAZIONE : Il re è senza spazio e le vie di fuga e l'ottava traversa è debole

-

SCOPO : matto

-

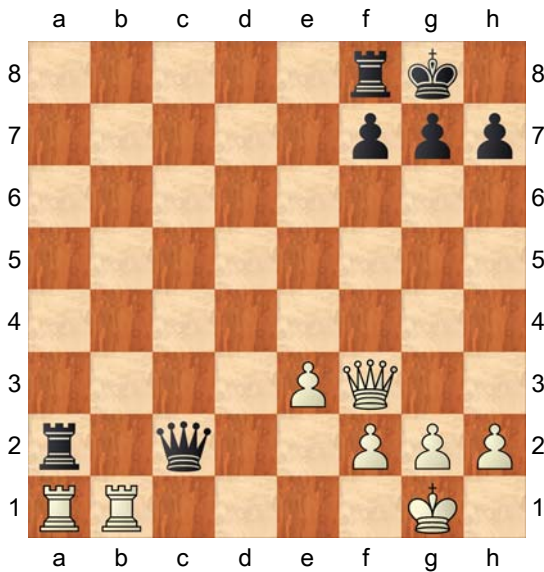
TEMA : Deviazione

☐ **06 - Deviazione**  
 ■ **debolezza dell'ottava traversa**  
 [Doe,John]

(Diagram)

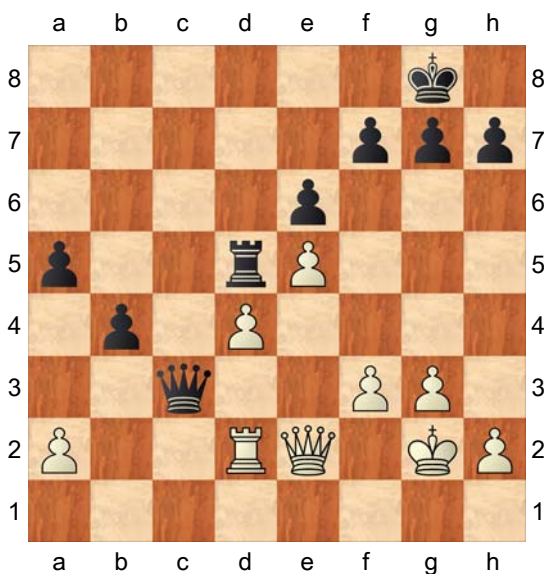
La debolezza dell'ottava traversa suggerisce un sacrificio di deviazione **1...Db2 -**

VALUTAZIONE : Il re è senza spazio e le vie di fuga e l'ottava traversa è debole



-  
SCOPO : matto  
-  
TEMA : Deviazione

□ **07 - Deviazione**  
■ **Debolezza 8 trav. e re debole**  
[Doe,John]

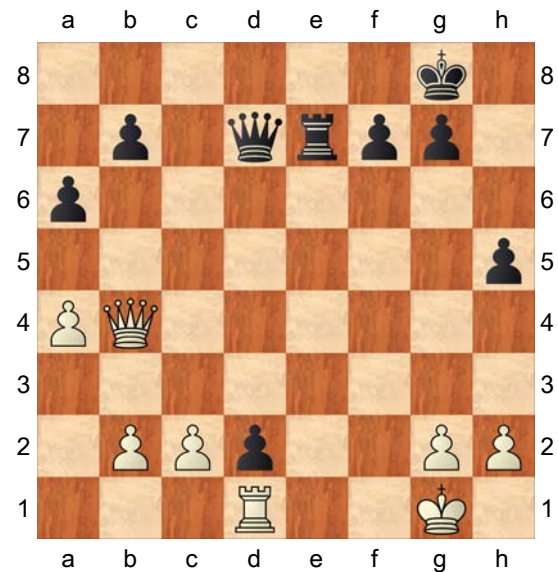


**1.Tc2** La debolezza dell ottava traversa e la posizione chiusa del re nero suggerisce il tatticismo **Dxd4 2.Tc4 Db6 3.Tc8+ Td8 4.Db5** -  
VALUTAZIONE : Il rè è senza spazio e

vie di fuga e l ottava traversa è debole

-  
SCOPO : matto  
-  
TEMA : Deviazione

□ **08 - Deviazione**  
■ **posizione esposta del re**  
[Doe,John]

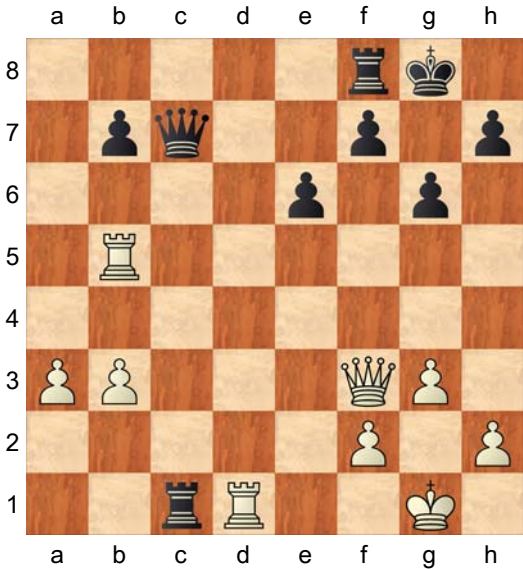


La possibilità di promuovere e la posizione esposta del re suggerisce il tatticismo **1...Te1+ 2.Txe1 Dd4+** il sacrificio di deviazione **3.Dxd4 dxe1D#** -

VALUTAZIONE : Il rè è in posizione esposta e il pedone è vicino alla promozione

-  
SCOPO : promuovere  
-  
TEMA : Deviazione

09 - Deviazione  
 Pezzo indifeso e sovraccarico  
 [Doe,John]

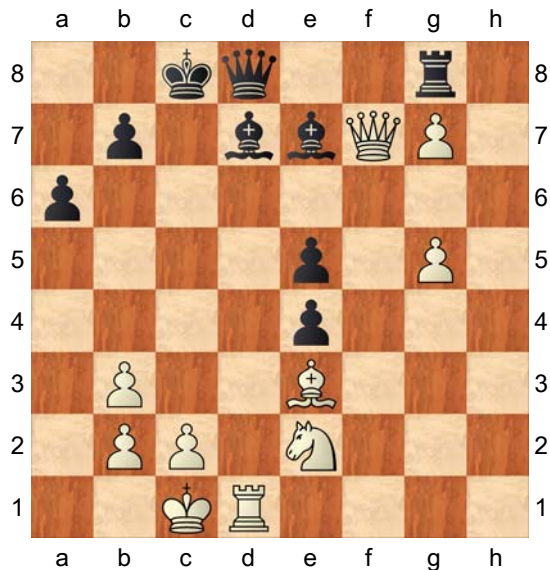


La torre in b5 indifesa e il sovraccarico della Donna bianca suggerisce un tatticismo **1...Dc6 2.Dxc6** la donna è deviata dalla difesa della torre in d1 [ 2.De2 Txd1+ 3.Dxd1 Dxb5 ] **2...Txd1+ 3.Rg2 bxc6** -  
 VALUTAZIONE : Torre b5 non protetta e sovraccarico della donna (la donna è legata alla difesa della torre in d1)  
 -  
 SCOPO : guadagno di materiale  
 -  
 TEMA : Deviazione

10 - Deviazione  
 Sovraccarico e deviazione  
 [Doe,John]

(Diagram)

La donna nera è svraccarica (deve difendere la torre e l'alfiere), dopo l'allontanamento del re il sovraccarico sarà più evidente **1.Dc4+** deviazione



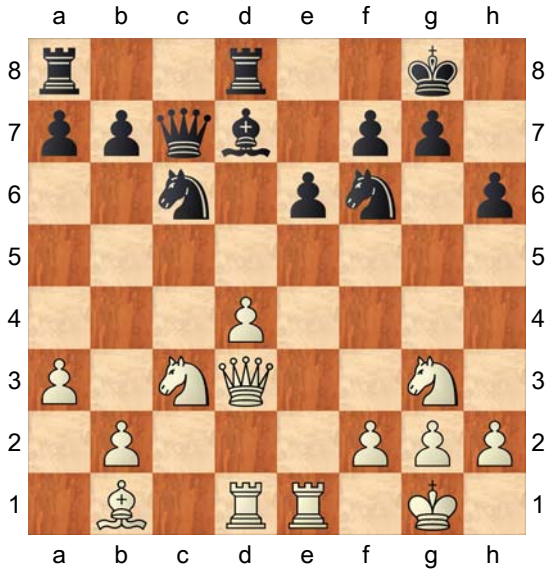
del re dalla difesa di d7 **Rb8 2.Txd7** il sacrificio di deviazione

-  
 VALUTAZIONE : La Donna deve difendere alfiere e torre (è sovraccarica) e dopo l'allontanamento del re il sovraccarico è evidente  
 -  
 SCOPO : guadagno di materiale  
 -  
 TEMA : Deviazione

11 - Deviazione  
 deviazione di un difensore  
 [Doe,John]

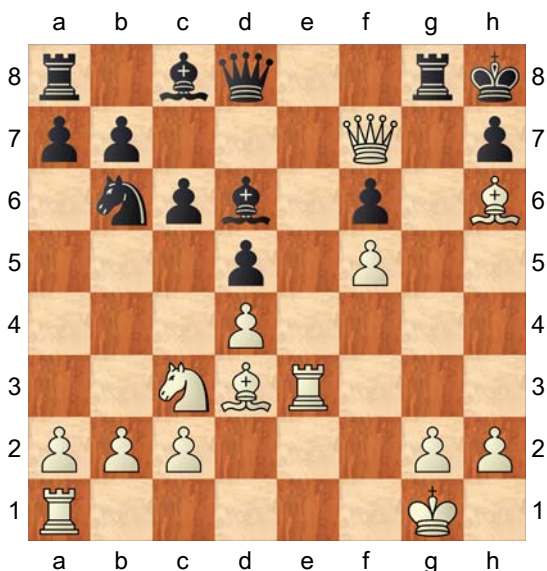
(Diagram)

Il cavallo è l'unico pezzo sul lato di re che difende l'arrocco **1.Ch5** devia il cavallo dalla difesa di h7 **Cxh5 2.Cd5** [ 2.Dh7+? Rf8 3.Dh8+ Re7 ] **2...exd5 3.Dh7+ Rf8 4.Dh8#** -  
 VALUTAZIONE : L'arrocco è difeso da 1 solo pezzo e il re ha poche vie di fuga  
 -  
 SCOPO : Matto



TEMA : Deviazione

□ **12 - Deviazione**  
 ■ **Eliminazione di un difensore**  
 [Doe,John]



Il re nero è in posizione ristretta (non ha molte mosse) e l'arrocco è fortemente indebolito, gli unici pezzi a difesa sono la torre e la donna che si difendono reciprocamente e difendono il pedone f6  
**1.Te8** una doppia deviazione **Dxe8**  
 [ 1...Txe8 2.Dg7# ]

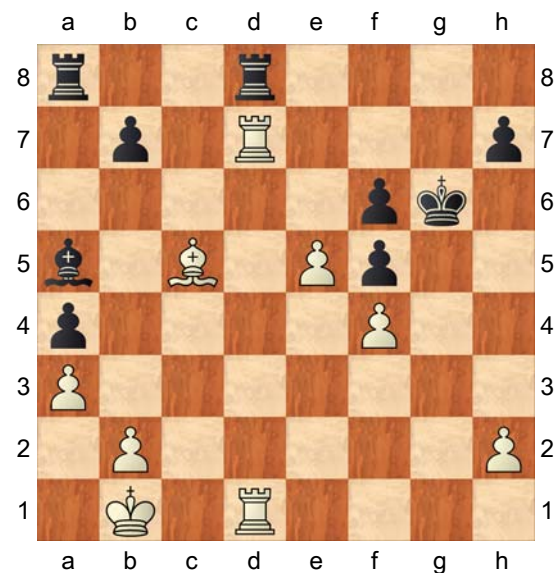
**2.Dxf6+ Tg7 3.Dxg7# -**

VALUTAZIONE : Il re si trova in posizione ristretta e l'arrocco è indebolito (torre e donna sono legati alla difesa di f6 e g7)

SCOPO : matto

TEMA : Deviazione del difensore delle case f6 o g7

□ **13 - Deviazione**  
 ■ **Per il controllo di una colonna**  
 [Doe,John]



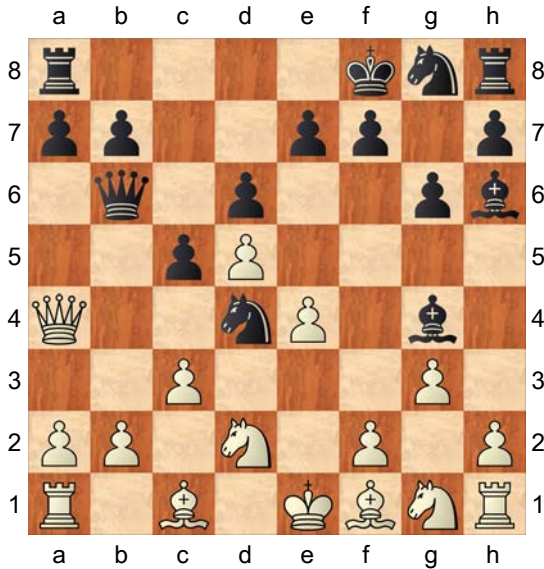
La posizione esposta del re nero suggerisce un tatticismo **1.Tg1+ Rh6 2.Af8+** sacrificio di deviazione per poter dare il matto **Txf8 3.Td3 -**

VALUTAZIONE : Il re nero è in posizione esposta

SCOPO : matto

TEMA : Deviazione della torre che controlla la colonna D

□ **14 - Deviazione**  
 ■ **Dev. di difens. X 1 cont. cas**  
 [Doe,John]



La posizione ristretta del re suggerisce il tatticismo **1...Da5 2.Dxa5 Cc2#** -  
 VALUTAZIONE : Il re si trova in posizione ristretta con poche mosse

-  
 SCOPO : matto

-  
 TEMA : Deviazione del difensore della casa c2

□ **15 - Deviazione**  
 ■ **Deviazione di un difensore**  
 [Doe,John]

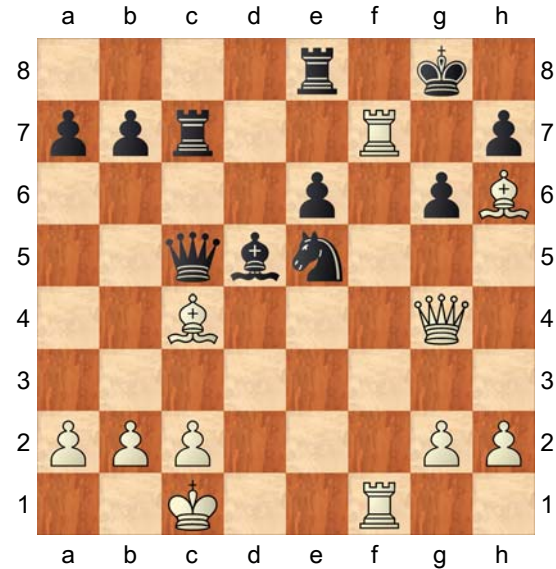
(Diagram)

La posizione ristretta del re nero e la debolezza dell'ottava traversa danno un'indicazione sul tatticismo **1.Dd4 Dxd4** sacrificio di deviazione

[ 1...Axc4 2.Dxc5 Txf7 3.Te1 ]

**2.Tf8+ Txf8 3.Txf8#** -

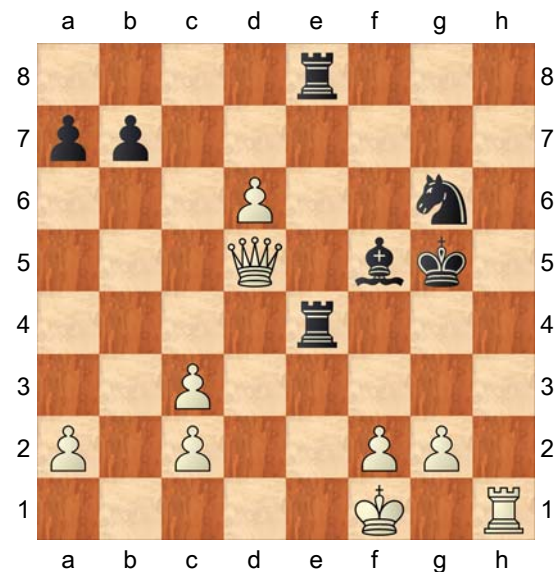
VALUTAZIONE : Posizione ristretta del re e debolezza dell'ottava traversa



-  
 SCOPO : matto

-  
 TEMA : Deviazione della donna che difende f8

□ **16 - Deviazione**  
 ■ **Per controllo casa di promozioni**  
 [Doe,John]



La posizione esposta del re dà al bianco la possibilità di dare scacchi attaccando anche altri pezzi e il pedone passato a 2 case dalla promozione

suggeriscono il tatticismo **1.Th5+ Rxh5**  
**2.Dxf5+ Rh6** **3.Dxe4** deviazione della  
 torre dal controllo della casa di  
 promozione **Txe4** **4.d7** -

VALUTAZIONE : posizione esposta del  
 re con possibilità di dare scacco ed  
 attaccare altri pezzi e pedone in d6  
 prossimo alla promozione

-

SCOPO : guadagno di materiale

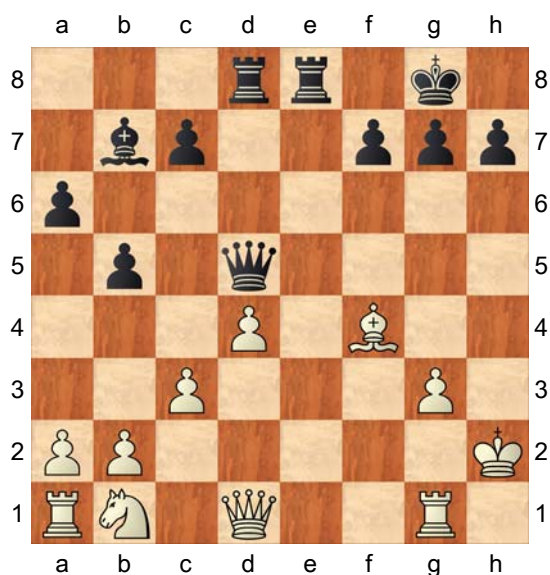
-

TEMA : Deviazione della torre dalla  
 difesa dell ottava traversa

### 17 - Deviazione

D. di difensori di case e lin

[Doe,John]



La posizione esposta del re bianco e la  
 posizione di alfiere e donna nera  
 suggeriscono il tatticismo **1...Te1**  
 sacrificio di deviazione **2.Dg4**

[ 2.Txe1 Dg2# ]

[ 2.Dxe1 Dh5# ]

**2...Dh1+** un altro sacrificio di per  
 deviare la torre da g1 da dove ostruisce  
 la 1 traversa

-

VALUTAZIONE : posizione esposta del

re con la batteria alfiere e donna nere  
 che minacciano il matto

-

SCOPO : matto

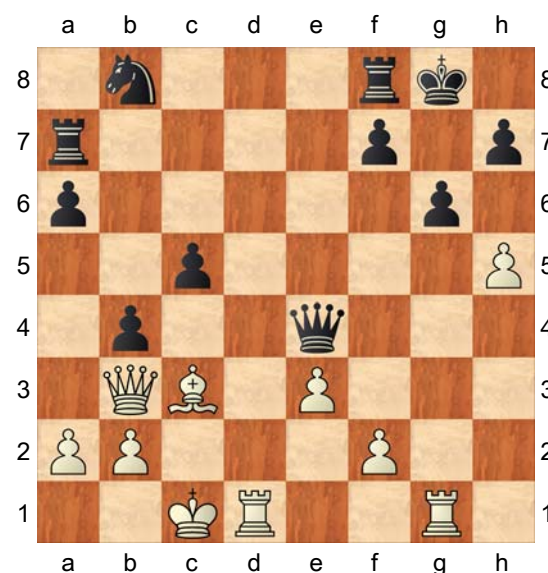
-

TEMA : Deviazione della donna o della  
 torre

### 20 - Deviazione

Mosse forzanti in pos. comple

[Doe,John]



La posizione scoperta dell arrocco nero  
 e la presenza dell alfiere in fianchetto  
 fanno sperare nella presenza di  
 qualche combianzione per il bianco.  
 Questa posizione è piu complessa delle  
 altre poichè ci sono molte varianti e il  
 calcolo è indispensabile per trovare la  
 continuazione corretta. **1.hxg6**  
 espone maggiormente il re nero **hxg6**  
 risposta forzata

[ 1...bxc3? 2.gxf7+ Rh8 3.Dxc3+- ]

[ 1...c4 2.gxh7+ Rxh7 3.Dxc4

deviazione dal controllo di h1 Dxc4

4.Tg7+ Rh6 5.Th1+ ]

**2.Td6** è una mossa forzante che è utile  
 poichè aumenta la pressione sul re  
 nero **Rh7**

[ 2...bxc3? 3.Tdxg6+ Rh7 4.T6g4  
per deviare la donna dalla difesa di  
h4 o h1 ]

**3.Dc4** deviazione della donna dal  
controllo di h1 **Dxc4 4.Th1+ Rg8**

**5.Th8#** -

VALUTAZIONE : posizione esposta del  
re con la debolezza delle case scure  
dell arrocco fanno supporre la presenza  
di qualche combinazione

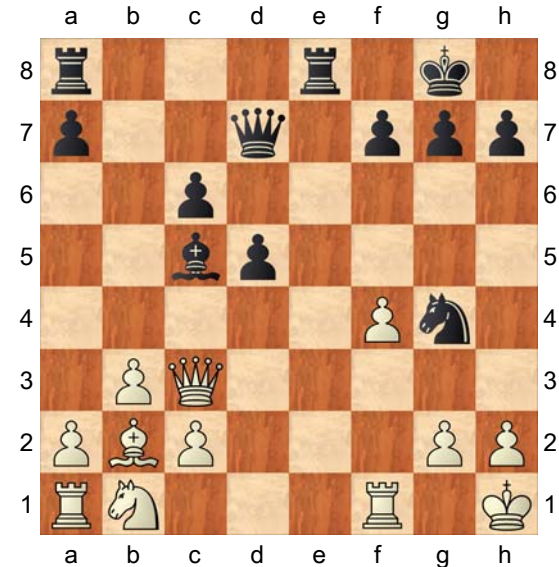
-  
SCOPO : matto

-  
TEMA : Deviazione della Donna dal  
controllo di case

-  
-  
Nell esempio appena visto la sola  
analisi delle caratteristiche della  
posizione non avrebbe permesso di  
individuare tutta la combinazione  
poichè ci sono troppe varianti (la  
posizione è complessa). Il metodo che  
si puo usare è quello di utilizzare la  
valutazione degli elementi della  
posizione per restringere le mosse  
candidate (in questo esempio le mosse  
che aumentano la pressione sull  
arrocco nero indebolito). Non potendo  
calcolare tutto a priori si è cercato delle  
mosse forzanti e si sono valutate  
(prima di fare tali mosse bisogna  
vedere se migliorano la nostra  
posizione). Ad ogni mossa si è forzato l  
avversario fino ad ottenere la posizione  
finale dove c è la combianzione con  
sacrificio di deviazione.

La sola conoscenza dei temi tattici e la  
comprensione delle caratteristiche della  
posizione non sono sufficienti da sole  
ma serve anche un metodo di calcolo  
e ovviamene un calcolo accurato

□ **21 - Deviazione**  
■ **D. da controllo di case e lin**  
[Doe,John]



La debolezza della 1 traversa e il  
ritardo di sviluppo suggeriscono il  
tatticismo **1...Cf2+** deviazione della  
torre dalla 1 traversa **2.Txf2**

[ 2.Rg1? Ce4+ ]

**2...Ad4** deviazione della donna dal  
controllo di e1 **3.Dd2**

[ 3.Dxd4? Te1+ 4.Tf1 Txf1+ 5.Dg1  
Txf1+ 6.Rxf1 ]

**3...Axb2 4.Cc3 Axa1** -

VALUTAZIONE : debolezza della 1  
traversa, ritardo di sviluppo e posizione  
ristretta del re bianco

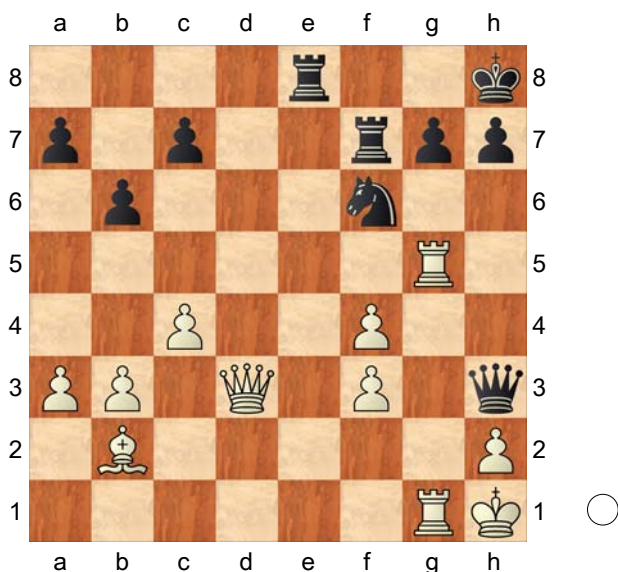
-  
SCOPO : guadagno di materiale

-  
TEMA : Deviazione di Donna e torre dal  
controllo della 1 traversa

□ **21 - Deviazione**  
■ **valutazione di mosse forzanti**  
[Doe,John]

In questa posizione la torre sulla  
colonna G e l alfiere che punta sul re





nero fanno supporre la presenza di qualche combinazione.

Il bianco cerca una mossa forzante ma sbaglia la valutazione di tale mossa

**1.Txg7 Txg7 2.Axf6 Dg2+**

deviazione dalla 1 traversa **3.Txg2 Te1+**

□ **22 - Deviazione**

■ **D dalla difesa dell 8 travers**

[Doe,John]

(Diagram)

La debolezza dell 8 traversa e la posizione ristretta del re nero fanno supporre che ci sia qualche

combinazione **1.Td1 Ac6 2.Txc7**  
deviazione della donna dalla difesa della 1 traversa **Dxe6**

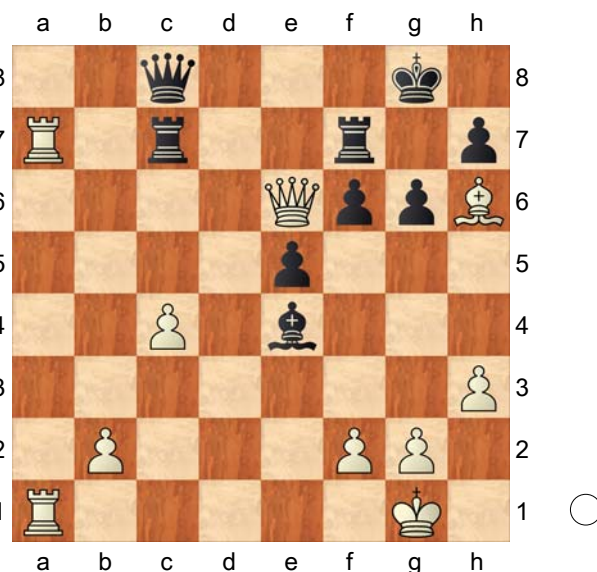
[ 2...Dxc7 3.Dxc6 il bianco ha un pezzo in piu ]

**3.Txc6** eliminazione del difensore di e8  
**De8 4.Tcd6 -**

VALUTAZIONE : Debolezza dell ottava traversa e posizione ristretta del re

-

SCOPO : guadagno di materiale



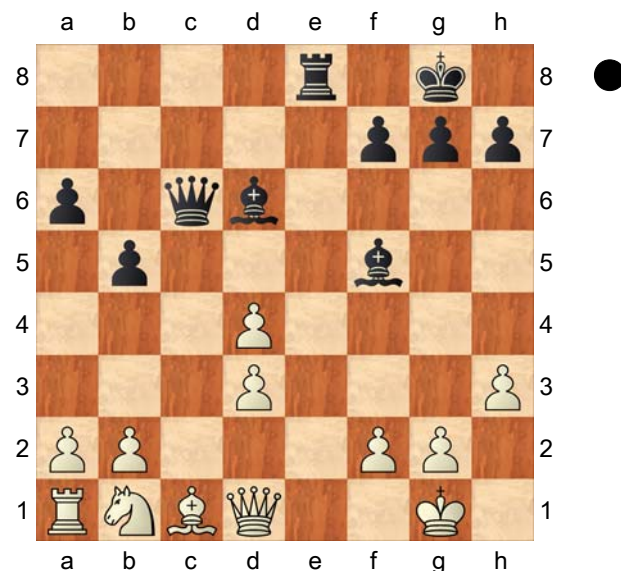
-

TEMA : Deviazione della Donna dal controllo dell 8 traversa

□ **23 - Deviazione**

■ **D. dalla difesa di e1**

[Doe,John]



Il vantaggio di sviluppo e la debolezza della 1 traversa indicano il tema del tatticismo **1...Dc2 2.Dd2 Te2 3.Ca3**

**Txd2 4.Axd2 Dxd2 -**

VALUTAZIONE : Debolezza della 1 traversa

-  
SCOPO : guadagno di materiale

-  
TEMA : Deviazione della Donna dal controllo dell 1 traversa

□ **24 - Deviazione**  
 ■ **D. di un pedone che ostruisce**  
 [Doe,John]



l arrocco è indebolito e il re nero è solo sul lato di re **1.Tg4+ fxc4 2.Dg5+ Rh8 3.Dh6 -**

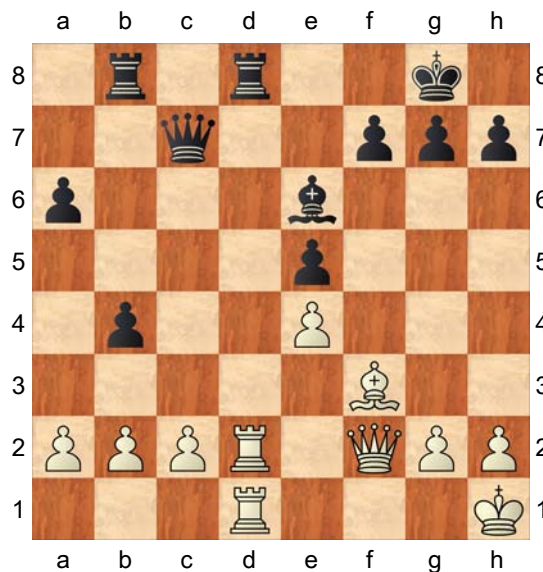
VALUTAZIONE : Debolezza dell ottava traversa e dell arrocco

-  
SCOPO : matto

-  
TEMA : Deviazione del pedone per liberare la diagonale b1 h7

□ **25 - Deviazione**  
 ■ **D. del difensore di una casa**  
 [Doe,John]

L ultima mossa del nero Td8 è stata un errore. La debolezza dell ottava traversa e la posizione ristretta del re



nero suggeriscono una combinazione **1.Da7** deviazione della donna dalla difesa di d8 **Da5 2.Dxa6** ancora deviazione **Dc7 3.Da7** ora la deviazione è forzata **Txd2** la combinazione è stata possibile anche grazie alla disposizione dei pezzi minori (l alfiere f3 difende la Td1) **4.Dxc7 Txd1+ 5.Axd1 -**

VALUTAZIONE : Debolezza dell ottava traversa e posizione ristretta del re (il re non ha vie di fuga nell ottava traversa)

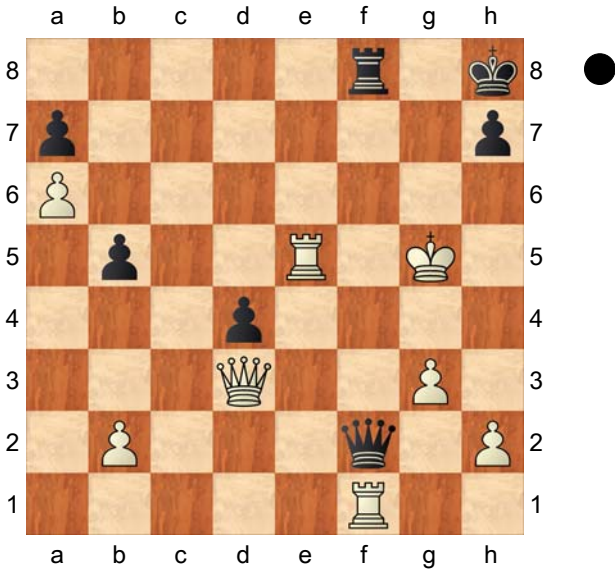
-  
SCOPO : guadagno materiale

-  
TEMA : Deviazione della donna dalla difesa di d8

□ **26 - Deviazione**  
 ■ **D. dal controllo di una casa**  
 [Doe,John]

(Diagram)

La posizione esposta del re suggerisce il tatticismo **1...Tg8+ 2.Rh6 Dxh2+ 3.Th5 Dd2+** deviazione dalla difesa di



G6 4.Dxd2 Tg6# -

VALUTAZIONE : posizione esposta del re

-  
SCOPO : matto

-  
TEMA : Deviazione della donna dal controllo di g6

□ 27 - Deviazione  
 ■ D. di pezzo che ostruisce lin  
 [Doe,John]

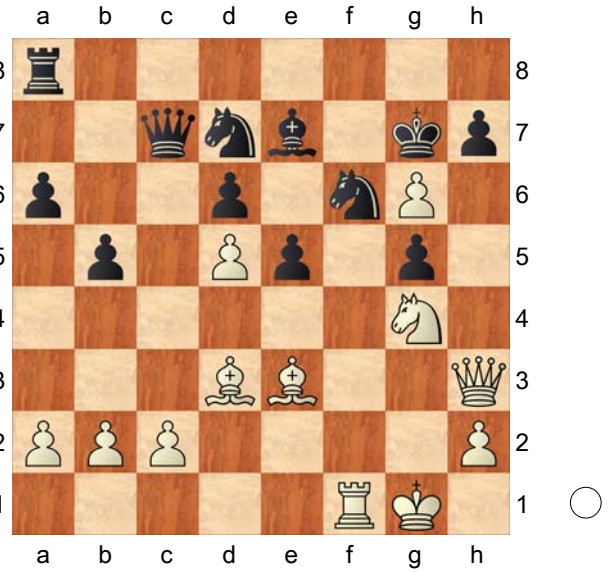
(Diagram)

il re nero è in una posizione ristretta ed esposta , è attaccato da tutti i pezzi avversari, l'analisi delle caratteristiche della posizione fa supporre la presenza di qualche combinazione **1.Dxh7+** deviazione del cavallo per far entrare la torre **Cxh7 2.Tf7+ Rh8 3.g7+ Rg8 4.Ch6# -**

VALUTAZIONE : posizione ristretta ed esposta del re

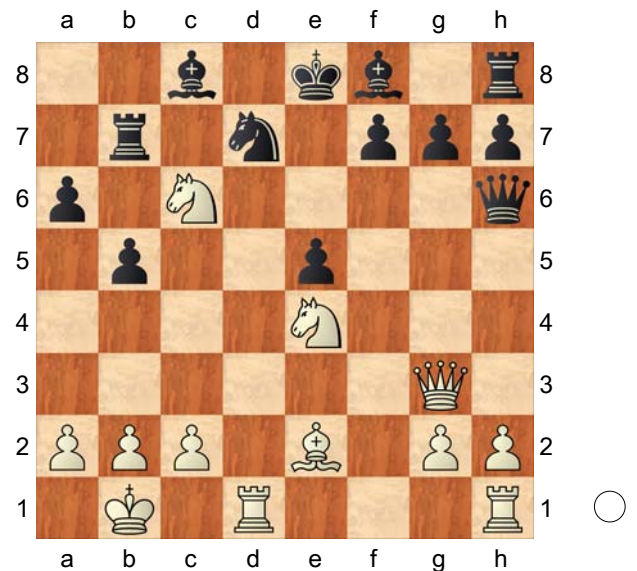
-  
SCOPO : matto

-



TEMA : Deviazione del cavallo per liberare la colonna F

□ 28 - Deviazione  
 ■ D. di pedoni per aprire linee  
 [Doe,John]



Il nero è in ritardo di sviluppo ma la cosa peggiore è che il re è esposto e con poche case su cui muoversi **1.Dxe5+** tentativo di deviare il cavallo **De6 2.Cf6+** deviazione del pedone G **gxf6 3.Dxe6+** deviazione del pedone F **fxe6 4.Ah5# -**

VALUTAZIONE : Il re è esposto e non ha case su cui muoversi

-

SCOPO : matto

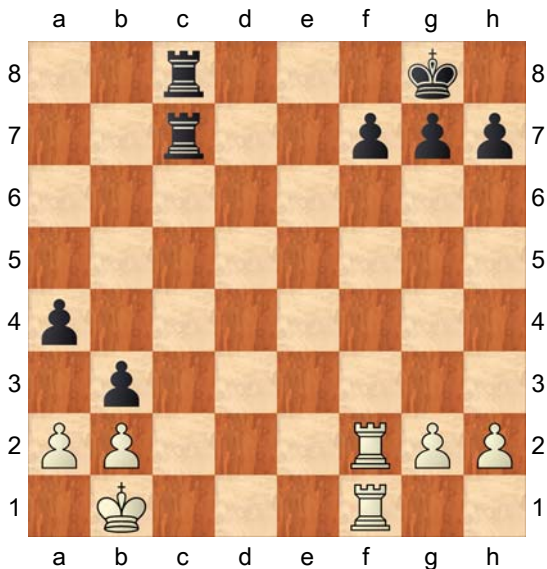
-

TEMA : Deviazione di pedoni per liberare linee

□ 29 - Deviazione

■ D del re che controlla il ped

[Doe,John]



1...Tc1+ 2.Txc1 Txc1+ deviazione del re 3.Rxc1 bxa2 -

VALUTAZIONE : il re è l'unico pezzo che impedisce al pedone b di andare a promozione

-

SCOPO : guadagno di materiale

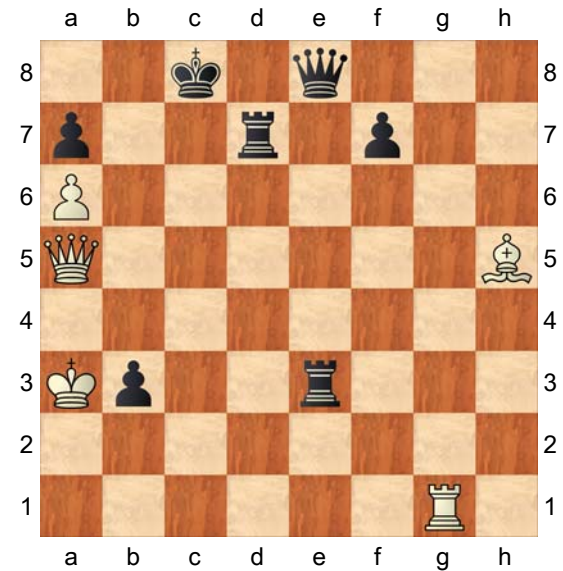
-

TEMA : Deviazione del re per promuovere il pedone

□ 29b- Deviazione

■ D. dal controllo di case

[Doe,John]



La posizione esposta del re e la possibilità di portarlo nell'angolo in posizione ristretta suggerisce una combinazione **1.Tc1+ Rb8 2.Db4+ Ra8 3.Af3+** per deviare alla prossima mossa la donna nera dal controllo dell'8 traversa **Txf3 4.De4+ Dxe4 5.Tc8#**

-

VALUTAZIONE : posizione esposta e ristretta del re

-

SCOPO : matto

-

TEMA : Deviazione di torre e donna dalla difesa di case e linee